



CZ 400V
50Hz

Čerpadlo odpadní vody s řezacím zařízením bez ucpávání

Unikátní řezací mechanismus - pevné látky jsou drceny a řezány současně. Sací deska má pevnou lopatku, která spolu se dvěma ostrými hranami neucpávajícího se kanálového oběžného kola tvoří účinný řezací mechanismus.



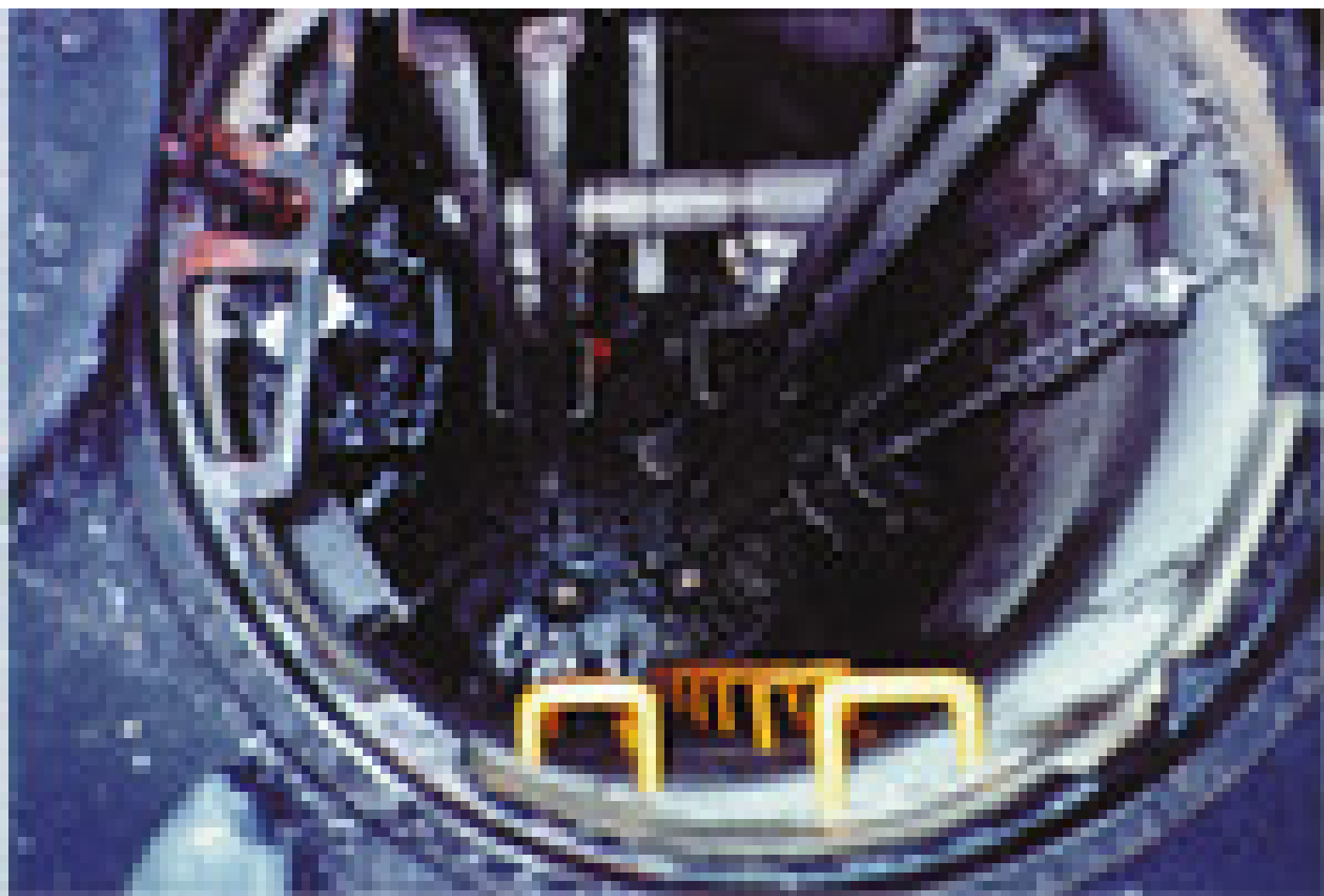


Kanálové oběžné kolo s frézou bez ucpání

Jedinstveni mehanizam za rezanje - krutine se drobe i režu istovremeno. Usisna ploča ima fiksnu oštricu koja, zajedno s dva oštra ruba rotora kanala koji se ne začepuju, čini učinkovitam za rezanje. Krutine se usitnjavaju na usisnoj ploči i istovremeno režu na komade poput škara. Prilikom odabira crpke potrebno je pažljivo razmotriti i vrstu krutih tvari i maksimalni slobodni prolaz. Zatražite podršku od Tsurumija ili svog lokalnog zastupnika.

Příslušenství

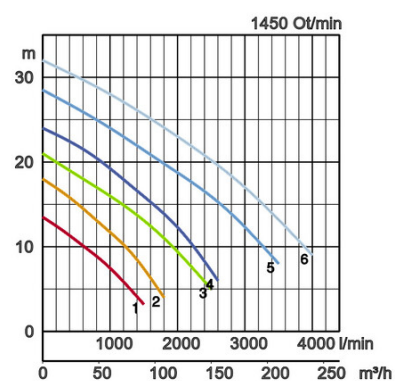
- Spojovací patka pro vodící trubky:
- Držák trubky
- Spojovací patka
- Zátěžový řetěz
- Výstupní koleno
- Podpěrné patky pro volně stojící provedení.



Specifikace:

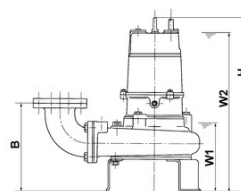
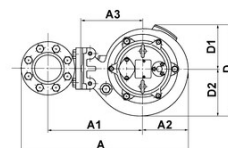
Model		Barevný kód, výkonnostní křivka	Výtláčné hrdlo mm	Jmenovitý výkon kW	Fáze	Ot/min	Dopravní výška čerpadla max. m	Čerpané množství max. l/min	Startovací metoda	Suchá Hmotnost kg		Volný průchod v mm	
volně stojící	s trubkovým vedením									volně stojící	s trubkovým vedením		
100CZ42.2	TOS100CZ42.2		1	100	2,2	3	1450	13,5	1500	přímo	81,0	70,0	30
100CZ43.7	TOS100CZ43.7		2	100	3,7	3	1450	18,0	1800	přímo	92,0	84,0	30
100CZ45.5	TOS100CZ45.5		3	100	5,5	3	1450	21,0	1800	přímo	133,0	126,0	35
100CZ47.5	TOS100CZ47.5		4	100	7,5	3	1450	24,0	2600	přímo	144,0	137,0	35
100CZ411	TOS100CZ411		5	100	11	3	1450	24,0	3500 delta/trojúhel.	231,0	214,0	41	
100CZ415	TOS100C415		6	100	15	3	1450	32,0	4000 delta/trojúhel.	247,0	231,0	41	

Ø Výtláčné hrdlo		100mm	
Čerpané médium	Druh média	Komunální odpadní voda s rozmělněnými částmi	
	Teplota	0-40°C	
Čerpadlo	Komponenty	Oběžné kolo	Kanálové kolo s řezadlem
		Těsnění hřídele	Dvojitě těsnění sběracím kroužkem
		Ložisko	Zapouzdřené kuličkové ložisko
	Materiál	Oběžné kolo	Sphäroguß GGG50
		Těleso	Šedá litina EN-GJL-250
		Sací deska	Tvárná litina GGG50
		Těsnění hřídele	Karbid křemičitý, v olejové lázni
Motor	Fáze / napětí	Třífázový / 400V / 50 Hz / přímý start	
	Ochrana motoru (vestavěná)	Tepelný spínač, Tepelné čidlo	
	Mazání	Turbinový olej (ISO VG32)	
	Izolace	Třída ochrany F	
	Typ, póly	Indukční motor, 4-pólový, IP68	
	Materiál	Těleso	Šedá litina GG20
Hřídel		Nerezová ocel DIN 1.4028	
Kabel		Přyz, NSSHÖU	
Přípojka tlaku		Příruba s vnitřním závitem JIS10K	
Příslušenství na přání		Patní spojka "TOS" (držák trubek, patní spojka, řetěz) / výpustné kolo a stojan	



Rozměry v mm:

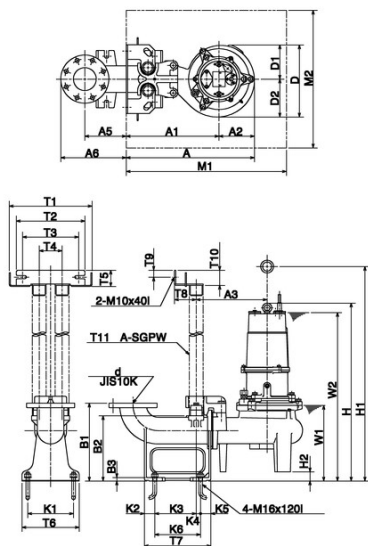
Model	A	A1	A2	A3	B	D	D1	D2	H	W1	W2
100CZ42.2	629	357	167	230	342	341	162	179	658	245	620
100CZ43.7	629	357	167	230	342	341	162	179	708	245	670
100CZ45.5	685	387	193	260	372	410	205	205	930	320	805
100CZ47.5	685	387	193	260	372	410	205	205	911	320	790
100CZ411	685	387	193	260	372	410	205	205	911	320	790
100CZ415	722	412	205	285	380	438	219	219	1070	350	945



W1: Minimální výška vody

Rozměry - s vodícími trubicemi v mm:

Model	A	A1	A2	A3	A5	A6	D	D1	D2	H	H1	H2	M1	M2	W1	W2
100CZ42.2	517	350	167	290	165	270	334	155	179	659	782	100	600	500	245	620
100CZ43.7	517	350	167	290	165	270	334	155	179	709	832	100	600	500	245	670
100CZ45.5	618	425	193	330	181	285	391	188	203	927	1289	118	700	600	315	805
100CZ47.5	618	425	193	330	181	285	391	188	203	908	1274	118	700	600	315	785
100CZ411	655	450	205	355	286	181	438	219	219	990	1356	111	700	600	340	865
100CZ415	655	450	205	355	181	286	438	219	219	1060	1426	111	900	700	340	935



W1: Minimální výška vody

stisk mm	d	T1	T2	T3	T4	T5	T6	T7	T8	T9	T10	T11	K1	K2	K3	K4	K5	K6	B1	B2	B3
100mm	100	288	230	195	80	63	220	250	60	25	55	32	170	40	155	15	40	170	290	237	15

Tsurumi (Europe) GmbH

Wahlerstr. 10

D-40472 Düsseldorf

Tel.: +49 (0)211-417937-450

Fax: +49 (0)211-417937-460

Email: vertrieb@tsurumi.eu

www.tsurumi.cz

Naše čerpadla jsou určena výlučně jen pro profesionální nasazení. Z důvodu zlepšení výroby můžeme změnit specifikace, aniž bychom to předem oznámili. Jestliže společnost Tsurumi (Europe) GmbH výjimečně převzala záruku výrobce vůči konečnému zákazníkovi, dává tato záruka konečnému zákazníkovi právo uplatnit vůči firmě Tsurumi (Europe) GmbH nárok na bezplatnou opravu nedostatku na příslušném výrobku, který se projevil během záruční lhůty, a to i tehdy, když neexistují, nebo už neexistují nároky na záruku vůči prodejci. Nesprávné fungování výrobku, jehož důvodem je neodborné zacházení konečného zákazníka s výrobkem, neopravňují tohoto zákazníka v žádném případě k uplatňování záruky. Ze záruky nevyplývají žádné další nároky, pokud není výslovně určeno něco jiného. Rozhodnutí, zda se náprava provede výměnou nebo opravou výrobku, učiní firma Tsurumi (Europe). Nároky se promlčují v okamžiku uplynutí tří měsíců od skončení záruční lhůty, nikoliv ale před uplynutím záruční lhůty, která platí vůči prodejci. V případě pochyb odpovídá záruční lhůta záruční lhůtě, která platí mezi konečným zákazníkem a jeho prodejcem.

sew-CZ-CZ

